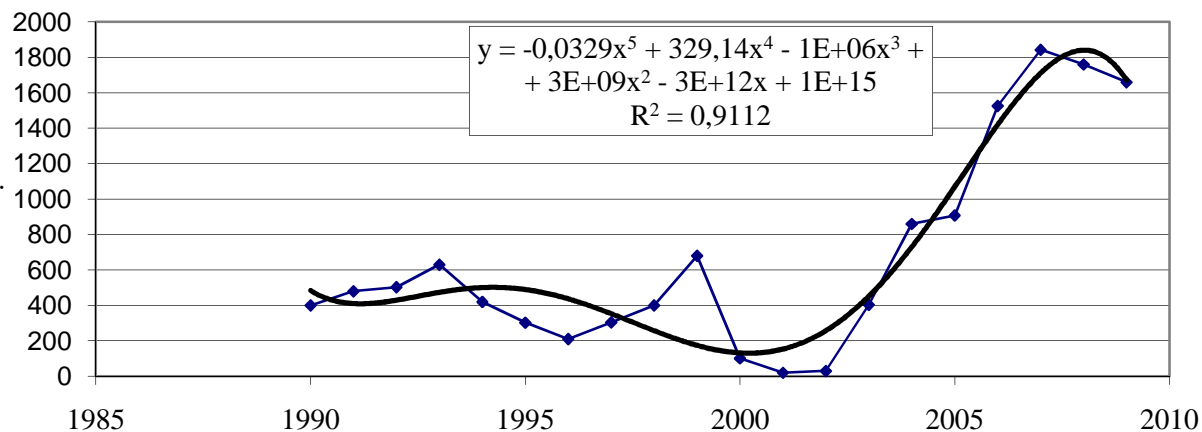


2007	1843
2008	1762
2009	1661

1843 . . .

2003 .

1994 . « » 1990 , 2006 . -
 , 400 630 . , « »
 1995 2001 .
 303 20 . , (. 2).
 2002 . 2007 .



. 2. « » , .

2002 . , 2000, 2001 « » . 4.

4

« » [9]

	" , .	, .	, %	" , %
1990	400	22729	100	100
1991	480	21700	95,4	120
1992	503	20100	88,4	125,7
1993	630	15000	66	157,5
1994	420	11400	50,1	105
1995	303	7600	33,4	75,7
1996	210	5021	22	52,5
1997	304	5101	22,4	76
1998	400	5591	24,5	100
1999	680	5828	25,6	170
2000	101	5300	23,3	25,3
2001	20	5800	25,5	5
2002	30	7200	31,6	7,5
2003	404	8900	39,2	101
2004	860	10600	46,6	215
2005	908	12200	53,6	227
2006	1526	13700	60,2	381,5

2007	1843	14400	63,3	460,7
2008	1762	13950	61,3	440,5
2009	1661	13680	60,1	415,2

2000, 2001 2002

2008

« - »
2000, 2001 2002
2003

« »

.5.

5

[9]

		« »		%	
					« »
1998	133,42	96,5	1,38	100	100
1999	168,25	100,45	1,67	126,1	104,09
2000	192,8	108,72	1,77	144,5	112,6
2001	231,83	126,72	1,82	173,7	131,3
2002	246,9	156,96	1,57	185	162,6
2003	246	161,72	1,52	184,3	167,5
2004	308	205,3	1,5	230,8	212,7
2005	306,7	225,2	1,36	229,8	233,3
2006	348,9	282,7	1,23	261,5	292,9
2007	445,19	475,2	0,93	333,6	492,4
2008	431,2	439,2	0,98	323,1	455,1
2009	351,6	362,5	0,96	263,5	375,6

2005

« »:

1990

« »

1998 2009
4,9

60-100%.

2007

1.

« »

2008

)

7)

2. ;

3. ,

4. , $R^2 = 0,903$, $R = 0,9$.

5.

« »

1)

1.

2)

2.

3)

3.

4)

4.

5)

5.

6)

6.

/ //

19.- 503-506. - 2009.-

2. - :

2007.- 457 / . - :

3. / .

448 . - : - . , 2005.-

4. / . , . - 194 .

5. - : , 2006.- 194 .

6. / . - : , 2008.- 276 .

// .-2007.- 25.- .41-46.
7. . .

/ . . //
.-2006.- 4.- .55-59.
8. . .

/ . . //
.-2007.- 1-2.- .55-58.
9.
2006/2007 / ; .
. . .- : «
« »,2008.